



**marles**<sup>®</sup>  
Marles hiša-moja hiša.

MARLES HIŠE MARIBOR  
d.o.o.  
Limbuška c.2  
2341 Limbuš  
T: 02/42 94 603  
E: komerciala@marles-hise.si

## HIŠA ORANGE 149



Stanovanjska površina: 148,96 m<sup>2</sup>  
Naklon strehe: 38 °  
Dimenzije: 11,31 m x 8,81 m  
Kolenčni zid: 1,25 m  
Dvokapnica

- visoko učinkovita nizkoenergijska hiša
- pasivna hiša po tipskem projektu Marles na ključ!

- izdelana v sistemu Marles, za katero je možno pridobiti EKO SUBVENCIJO na pripravljeno betonsko ploščo, ki jo kupec izvaja v lastni režiji.

	SISTEM MEGA N10	SISTEM MEGA PLUS N10	SISTEM EKO	SISTEM MEGA PLUS PASIV N14
RAZŠIRJENA PONUDBA MARLES z 8,5% DDV	82.500,00	93.359,00	104.202,00	102.097,00
OBRTNišKA in INŠT.DELA Z 8,5 % DDV	37.249,00	37.250,00	37.250,00	46.856,00
POPUST NA SUBVENCIJSKI PAKET	-	-5.611,00	-6.370,00	-5.611,00
POPUST MARLES 5%	-5.987,00	-6.530,00	-7.073,00	-7.448,00
VREDNOST HIŠE ORANGE 149 "na ključ" po opisu Marles	113.762,00	<b>118.46, \$\$</b>	128.009,00	135.895,00
SUBVENCIJA EKO SKLADA	-	<b>-7.78(, \$\$</b>	-9.808,00	-12.700,00
<b>KONČNA CENA INVESTICIJE</b>	<b>113.762,\$\$</b>	<b>110.684,\$\$</b>	<b>118.20%,\$\$</b>	<b>123.195,\$\$</b>

V primeru spremembe stopnje DDV si pridružujemo pravico do spremembe cene v višini spremenjene stopnji DDV, v skladu s spremenjenim zakonom o DDV na dan izstavitve računa.

Cene, ki so izražene v EUR in obseg ponudbe veljajo za republiko Slovenijo.

Pridružujemo si pravico do sprememb brez predhodnega obvestila. Posebna ponduba velja do 30.9.2010



**marles**<sup>®</sup>  
Marles hiša - moja hiša.

MARLES HIŠE MARIBOR  
d.o.o.  
Limbuška c.2  
2341 Limbuš  
T: 02/42 94 603  
E: komerciala@marles-hise.si

## A. V CENI RAZŠIRJENE PONUDBE JE ZAJETO:

### A1. MEGA N10

- Zunanje stene **MEGA N10**, ki so izolirane s 140 mm mineralne kamene volne in s toplotno izolacijsko fasado - 10 cm polistiren (neopor) in 2 mm armirani omet, v skupni debelini 30 cm, brez dekorativnega ometa. Toplotna prehodnost stene je  $0,16 \text{ W/m}^2\text{K}$ , višina sten neto: 2,5 m
- kakovostna lesena okna iz kvalitetnega lepljenega lesa smreke z dvojn timeresnjenjem in odkapnikom na podboju in krilu okna. Finalno so obdelana z vodno lazuro, barve po izbiri barv iz tipske lestvice Marles-Belinka. Zastekljena z izolacijskim steklom, tako da toplotna prehodnost celotnega okna  $u < 1,10 \text{ W/m}^2\text{K}$ . Opremljena so z vrtljivim okovjem ROTTO, z odpiranjem po horizontalni in vertikalni osi, z medeninastimi kljukami;

### A2. MEGA PLUS N10

- Zunanje stene **MEGA PLUS N10**, ki so izolirane s 160 mm mineralne kamene volne ter dodatno izolacijo 40mm v instalacijski ravnini in s toplotno izolacijsko fasado - 10 cm polistiren (neopor) in 2 mm armirani omet, v skupni debelini 36 cm, brez dekorativnega ometa. Toplotna prehodnost stene je  $0,12 \text{ W/m}^2\text{K}$ , višina sten neto: 2,5 m
- kakovostna lesena okna iz kvalitetnega lepljenega lesa smreke z dvojn timeresnjenjem in odkapnikom na podboju in krilu okna. Finalno so obdelana z vodno lazuro, barve po izbiri barv iz tipske lestvice Marles-Belinka. Zastekljena z izolacijskim steklom, tako da toplotna prehodnost celotnega okna  $u < 0,99 \text{ W/m}^2\text{K}$  (ter stekla  $u < 0,7 \text{ W/m}^2\text{K}$ ). Opremljena so z vrtljivim okovjem ROTTO, z odpiranjem po horizontalni in vertikalni osi, z medeninastimi kljukami;

### A3. EKO

- Zunanje stene **EKO**, ki so izolirane s 160 mm lesno vlaknena plošča ter dodatno izolacijo 60mm v instalacijski ravnini in s toplotno izolacijsko fasado - 6 cm lesno vlaknena plošča in 2 mm armirani omet, v skupni debelini 30 cm, brez dekorativnega ometa. Toplotna prehodnost stene je  $0,15 \text{ W/m}^2\text{K}$ , višina sten neto: 2,5 m
- kakovostna lesena okna iz kvalitetnega lepljenega lesa sistem AirTherm smreke z dvojn timeresnjenjem in odkapnikom na podboju in krilu okna. Finalno so obdelana z vodno lazuro, barve po izbiri barv iz tipske lestvice Marles-Belinka. Zastekljena z izolacijskim steklom, tako da toplotna prehodnost celotnega okna  $u < 0,85 \text{ W/m}^2\text{K}$  (ter stekla  $u < 0,5 \text{ W/m}^2\text{K}$ ). Opremljena so z vrtljivim okovjem ROTTO, z odpiranjem po horizontalni in vertikalni osi, z medeninastimi kljukami;

### A4. MEGA PLUS PASIV N14

- Zunanje stene **MEGA PLUS PASIV N14**, ki so izolirane s 160 mm mineralne volne ter dodatno izolacijo 60mm v instalacijski ravnini in s toplotno izolacijsko fasado - 14 cm polistiren in 2 mm armirani omet, v skupni debelini 40 cm, brez dekorativnega ometa. Toplotna prehodnost stene je  $0,10 \text{ W/m}^2\text{K}$ , višina sten neto: 2,5 m.
- kakovostna lesena okna iz kvalitetnega lepljenega lesa smreke z dvojn timeresnjenjem in odkapnikom na podboju in krilu okna. Finalno so obdelana z vodno lazuro, barve po izbiri barv iz tipske lestvice Marles-Belinka. Zastekljena z izolacijskim steklom, tako da toplotna prehodnost celotnega okna  $u < 0,8 \text{ W/m}^2\text{K}$  (ter stekla  $u < 0,5 \text{ W/m}^2\text{K}$ ). Opremljena so z vrtljivim okovjem ROTTO, z odpiranjem po horizontalni in vertikalni osi, z medeninastimi kljukami;



**marles**<sup>®</sup>  
Marles hiša - moja hiša.

MARLES HIŠE MARIBOR  
d.o.o.  
Limbuška c.2  
2341 Limbuš  
T: 02/42 94 603  
E: komerciala@marles-hise.si

### A5 MEGA N10, MEGA PLUS N10, EKO, MEGA PLUS PASIV N14

- osnovni konstrukcijski material je les, konzerviran s sušenjem,
- notranje stene pritličja in mansarde (brez notranjih vrat);
- v stenah so vgrajene tuboflex (samogasne) cevi za elektriko in vgrajene samogasne doze za stikala in vtičnice;
- nosilna stropna lesena konstrukcija z izolacijo;
- stropi mansarde z izolacijo;
- vhodna vrata R-02, finalno obdelana z vodno lak lazuro, s cilindrično ključavnico in tipsko kljuko s ščitom iz medenine (1 kos), brez obratnega elementa;
- okenske police: zunanje – granit, notranje marmor;
- strešna konstrukcija naklona 38°, po tipskem projektu Marles, kolenčnim zidom 125 cm, z 220 mm izolacije, s strešno paropropustno zaščitno folijo in strešnimi letvami ter napušči obdelanimi s smrekovim opažem;
- montaža s pomočjo avtodvigala,.
- transport z vlačilci dolžine 16 m, do gradbišča in avtodvigalo;
- podbetoniranje spodnjih vencev notranjih in zunanjih sten;
- izdelava dekorativnega sloja fasade – silikatni omet (v barvni niansi po izbiri naročnika iz JUB barvne karte 1 - 4... \*), z odrajanjem za višino montažnega dela hiše;
- finalno obdelava zunanjih vidnih lesenih delov v barvni niansi po izbiri naročnika iz Marles barvne karte;
- dobava kritine Bramac, betonski del tip Donav, rdeče ali črne barve, suho sleme, potrebna količina točkovnih snegobranov tip Bramac in pokrivanje strehe;
- dobava in izvedba kleparskih del iz pocinkane barvne pločevine (žlebovi, vertikalni odtoki za montažni del hiše, kolena, kotlički, žlote, dimniška obroba);
- organizacija gradbišča: odvoz gradbenih odpadkov, prenosni WC na gradbišču, postavitvev in najem gradbenega odra, v skladu s predpisi o varstvu pri delu ter čiščenje objekta pred primopredajo.

### B. OBRTNIŠKA DELA:

- izdelava armirano betonskega estriha v pritličju in mansardi, po detajlu Marles;
- dobava in suha montaža notranjih vrat po izbiri izvajalca, gladka vratna krila s suhomontažnimi podboji, bukov furnir, z ostrimi robovi ter tipskimi kljukami;
- balkonska ograja - 3x inox;
- notranje lesene stopnice za mansardo: izdelava, dobava in montaža, zaprtih, stopnic, hrast, s pripadajočo ograjo in ograjo v mansardi, finalno obdelane s poliuretanskim mat lakom;
- notranja slikopleskarska dela (bandažiranje, gletanje in dvakratno barvanje sten in stropov z belo notranjo zidno barvo v pritličju in mansardi).
- Elektroinštalacija s finomontažo stikal in vtičnic MIKRONOVI LENDAVA, bele barve, brez zunanje merilne omarice in števca po zahtevah krajevne distribucije;

#### • **strojne instalacije**

##### **MEGA PLUS N10 in EKO**

- strojne inštalacije pri sistemu **MEGA PLUS N10 in EKO**: vodovodna hišna inštalacija z notranjo hišno kanalizacijo, s prezračevanjem, osnovno ogrevanje objekta je s plinskim kondenzacijskim kotlom z radiatorskim ogrevanjem (radiatori tip KORADO, po izbiri izvajalca). Doplačilo za talno gretje znaša 2.675,00 € (DDV je vključen)



**marles**<sup>®</sup>  
Marles **hiša**-moja hiša.

MARLES HIŠE MARIBOR  
d.o.o.  
Limbuška c.2  
2341 Limbuš  
T: 02/42 94 603  
E: komerciala@marles-hise.si

### MEGA PLUS PASIV

- **strojne instalacije** pri sistemu **MEGA PLUS PASIV**: vodovodna hišna inštalacija z notranjo hišno kanalizacijo, s prezračevanjem, osnovno ogrevanje objekta zagotavlja toplotna črpalka zrak-voda MITSUBISHI ZUBADAN exclusive 11 T DUO z vgrajenim 270 l bojlerjem. Ogrevalni sistem je nizkotemperaturni, predvideno je talno ogrevanje.
- Dobava in montaža **sanitarne opreme za MEGA PLUS N10 in EKO MEGA PLUS N14 PASIV** po tipškem projektu in izbiri izvajalca, zajema:
  - umivalnik – JIKA ZETA;
  - školjka (viseča) – JIKA DINO;
  - kopalna kad – KOLPA SAN ROYAL;
  - bide viseči - JIKA DINO;
  - stoječa armatura-crom in sifon za kuhinjo – PAFONI, tip: KAYO
  - oprema za pomivalni, pralni in sušilni stroj

### • Talne obloge

- Hrastov lamelni parket standard kvalitete ali prvovrstni laminatni pod Castello click 1. kvalitete (W32/AC4/8mm) na izbiro v več dekorjih, primeren tudi za talno ogrevanje, plavajoče polaganje – podloga pvc folija in 2 mm zvočno izolacijska folija, ter dobava in montaža zaključnih natičnih letev;
- Talne in stenske keramične ploščice, v vrednosti: 10 €/m<sup>2</sup> brez DDV-ja, po izbiri izvajalca. V ceni polaganja keramike je zajeto kitanje stikov s silikonskim kitom, med horizontalno in vertikalno oblogo pa z enokomponentnim belim plastičnim kitom, izvedba proti vlažnega sloja v predelu kadi, izvedba stika poda in stene s tesnilnim trakom, stenska obloga do stropa. Pokrita terasa ni predmet obdelave s keramiko.

### C. SUBVENCIJSKI PAKET:

- **Sistem komfortnega prezračevanja z 10 izpusti zraka-rekuperacija;**
- **Okna in vhodna vrata s toplotno prehodnostjo opisano v točki A.**
- **Izračun po PHPP 07**
- **Meritev zrakotesnosti**
- **Dodatna izolacija toplotnega ovoja**
- **Dodatna izolacija pri EKO sistemu**



**marles**<sup>®</sup>  
Marles **hiša**-moja hiša.

MARLES HIŠE MARIBOR  
d.o.o.  
Limbuška c.2  
2341 Limbuš  
T: 02/42 94 603  
E: komerciala@marles-hise.si

#### D. V PONUDBI NI ZAJETO:

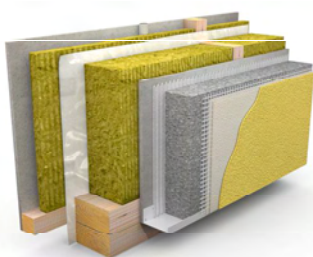
- Vsa groba in fina gradbena dela (zemeljska dela, klet oz. talna plošča, pasovna hidroizolacija po plošči, horizontalna hidroizolacija po objektu, vertikalna izolacija zidanega dela, tlakarska dela, mizarski izdelki za zidani del oz. klet);
- dobava in montaža kamina;
- dobava in montaža strešnih oken;
- dobava in montaža obvratnega elementa pri vhodnih vratih;
- dekorativne nepoudarjene, gladke obrobe fasade, okrog oken in vrat, šir. 7 cm;
- obdelava cokla z kulirplastom;
- finalna talna obdelava terase
- dobava in montaža dimnika, z zaključnim zunanjim elementom in dimniško kapo;
- notranja finalna obdelava dimnika (obloga MVP in slikopleskarska obdelava);
- polaganje Fe valjanca v temelje;
- strelovod;
- alarmno varovanje objekta;
- sanitarni predstenski sistem na vodilih;
- notranja oprema;
- zunanja ureditev okolja;
- vsi zunanji priključki (elektrika, vodovod, kanalizacija, telefon, kabelska, instalacija plina – zunanje in notranje plinske instalacije, vključno s požarno pipo in plinohramom);
- projekt za pridobivanje gradbenega dovoljena PGD;
- projekt zunanje ureditve okolja;

#### MARLES SISTEMI (iz ponudbe)

##### MEGA PLUS N10

Debelina zunanje stene 32 cm

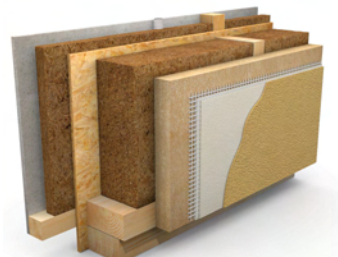
$U = 0,12 \text{ W/m}^2\text{K}$



##### EKO

Debelina zunanje stene - 36 cm

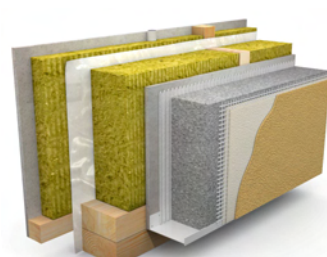
$U = 0,16 \text{ W/m}^2\text{K}$



##### MEGA PLUS N14 PASIV

Debelina zunanje stene= 40 cm

$U = 0,10 \text{ W/m}^2\text{K}$



Marles hiša je več kot hiša, je dom,  
**je več kot dom**, je vaše življenje